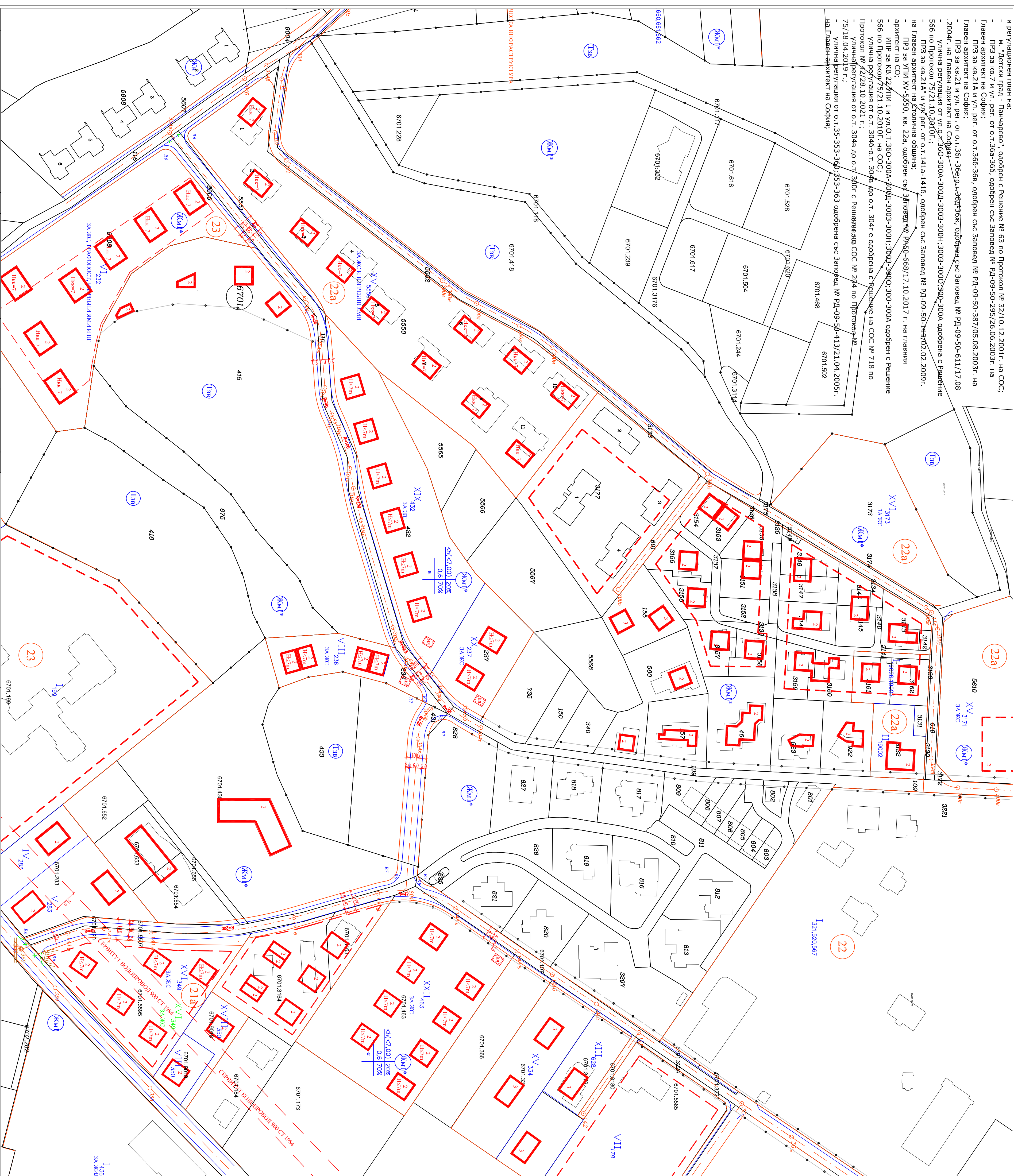


Поземлен имот с идентификатор: 55419,6701,463 и 55419,6701,432
 Административен адрес:
 с. Панчарево, район Панчарево, Столична община
 по кадастрална карта одобрена със Заповед № РД-18-24/02.02.2012 г. на Изпълнителния директор на АГКК.

и регулационен план на:
 - м. "Детски град - Панчарево", одобрен с Решение № 63 по Протокол № 32/10.12.2001г. на СОС;
 - ПРЗ за кв. 7 и ул. рег. от о.т. 36в-36в, одобрен със Заповед № РД-09-50-295/26.06.2003г. на Главен архитект на София;
 - ПРЗ за кв. 21а и ул. рег. от о.т. 36в-36в, одобрен със Заповед № РД-09-50-387/05.08.2003г. на Главен архитект на София;
 - ПРЗ за кв. 21 и ул. рег. от о.т. 36г-36г, одобрен със Заповед № РД-09-50-611/17.08.2004г. на Главен архитект на София;
 - Улична регулация от ул. 9-Г, 36б-300А, 300Д, 300З, 300Н, 300О, 300А одобрена с Решение № 566 по Протокол 75/21.10.2010г. ;
 - ПРЗ за кв. 21А, и ул. рег. от о.т. 141а-141б, одобрен със Заповед № РД-09-50-149/02.02.2009г. на Главен архитект на Столична община;
 - ПРЗ за УПИ XV-5550, кв. 22а, одобрен със Заповед № РД-09-50-149/02.02.2009г. на Главен архитект на Столична община;
 - ПРЗ за кв. 22/УПИ 1 и ул. О.Т. 36б-300А, 300Д, 300З, 300Н, 300О, 300А одобрен с Решение № 566 по Протокол 75/21.10.2010г. на СОС;
 - Улична регулация от о.т. 304б-о.т. 304г е одобрена с Решение на СОС № 718 по Протокол № 42/28.10.2021 г. ;
 - Улична регулация от о.т. 304в до о.т. 304г с Решение на СОС № 204 по Протокол № 75/18.04.2019 г. ;
 - Улична регулация от о.т. 35-35З, 36А, 35З-36З одобрена със Заповед № РД-09-50-149/02.02.2009г. на Главен архитект на София;

ПЛАН ЗА ЗАСТРОЯВАНЕ на нов УПИ ХХII-463"за жс", кв. 21а и на нов УПИ XIX-432"за жс", нов УПИ ХХ-237"за жс", кв. 22а и нов УПИ VIII-236"за жс", кв. 23, м. "Детски град-Панчарево", р-н "Панчарево"



№ на квартал	Устройствена зона	УПИ с определено предназначение	Етажност (височина в м.)		Регулостроителни параметри		Начин на застрояване		Забележка
			задължителна	максимална	възможна от-до	плътност на застрояване	КИНТ	минимална озел. площ	
21а	ХХII-363"за жс"	Жкп1 за жс	7м	7м	20%	0,6	70%	•	свободно-е
22а	ХVII-432"за жс"	Жкп1 за жс	7м	7м	20%	0,6	70%	•	свързано в два със с. имота-Д
23	VIII-237"за жс"	Жкп1 за жс	7м	7м	20%	0,6	70%	•	свързано-с
	VIII-236"за жс"	Жкп1 за жс	7м	7м	20%	0,6	70%	•	

- Легенда:
- действаща кадастрална карта
 - действащ регулационен план
 - предложение за регулационен план
 - граница между регулационни зони
 - ограничителна линия на застрояване
 - линия на застрояване
 - заплаваща се strada
 - линия на подземно застрояване

Одобрено

М 1:1.000